

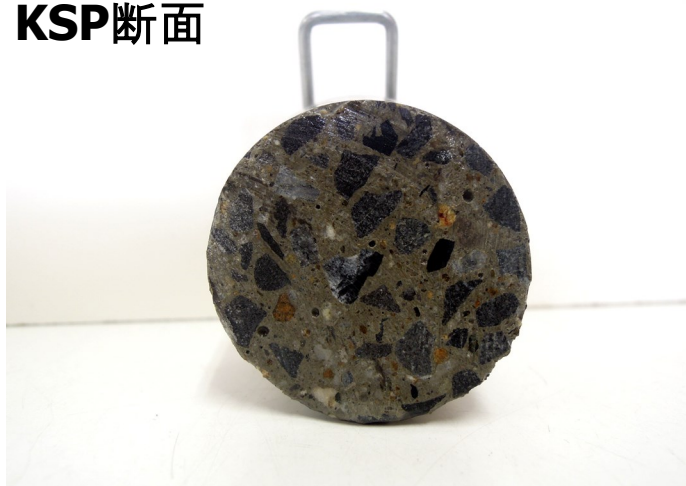
ワタナベ産業の

スパーサーブロック※は高炉セメントを使用した

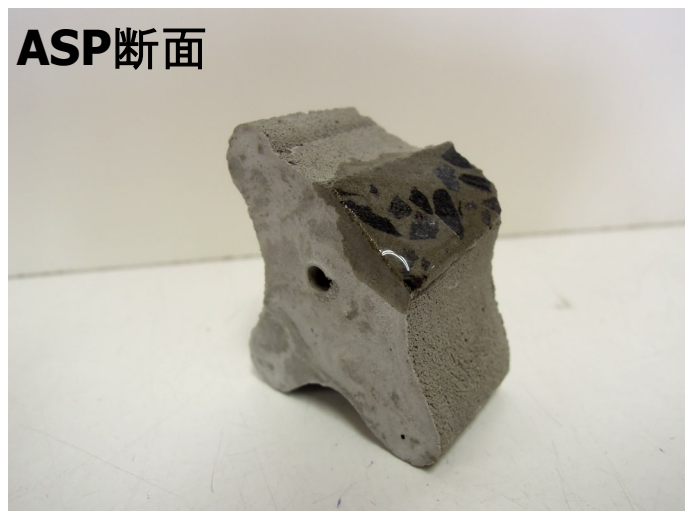
コンクリート製品

です。
モルタル製品ではありません！

KSP断面



ASP断面



BSP断面



SSP断面



圧縮強度80N/mm²以上※ ※ ; (KSP・BSP・SSP・ASP)

KSP・BSP・SSP・ASPのモルタル製品をすべてコンクリート製品にしました。

コンクリート製品（砕石入り）にすることで、

★打設するコンクリートと完全一体化します。

★モルタル製品より、収縮率が少なくヒビ割れを防ぎます。

高炉セメントを使用することで

★アルカリ骨材反応抑制効果があります。